

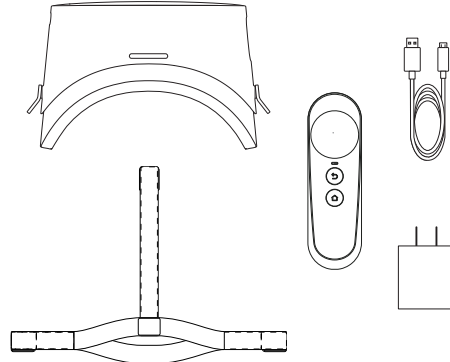


# DPVR-4D Pro

## 取扱説明書

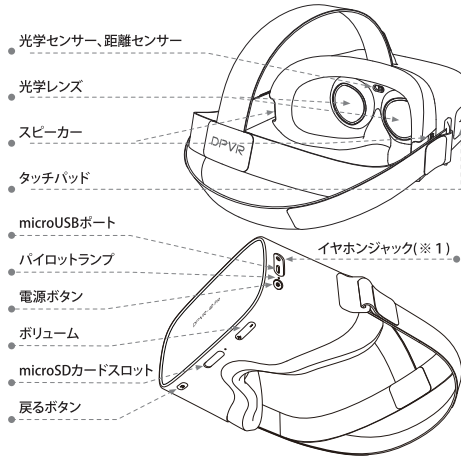
この取扱説明書の画像と内容は実際の製品と異なる場合があります。

同梱内容	DPVR-4D Pro 本体
	USBケーブル
	アダプター
	コントローラー
	説明書・保証書



-1-

## ボタンの機能とインターフェイスの説明



ボタンの種類	機能の概要
電源ボタン	2秒間長押し: 電源オン/オフ 8秒間長押し: 強制終了 短く押す: スタンバイ/スタンバイ解除
戻るボタン	2秒間長押し: ホーム画面に戻る 短く押す: 前に戻る
タッチパッド	スワイプ: スクロールやページの切り替え タップ: 選択する
ボリュームキー	音量の調節

-2-

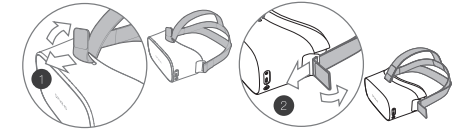
インターフェイス	説明
microUSB差込口	USB2.0 Bタイプの外部デバイスとデータ通信および充電用のmicroUSB差込口です。
イヤホンジャック差込口	3.5mmイヤホン (音量調整/再生/一時停止などの機能はケーブルで操作できません)
microSDカードスロット	スロットカバーを外しmicroSDカードを挿入して下さい。引き抜く際は一旦SDカードを押し込んで、飛び出してきた部分をもって引き抜いてください。

(※1) 本機はスピーカー搭載です。ご利用の際、音漏れが気になる場合は付属のイヤホンまたはお手持ちのヘッドホン等をご利用ください。

パイロットランプの色	状態
青色点灯	起動中/正常作動中
緑色点灯	充電完了
赤色点灯	バッテリー残量低下
黄色点灯	充電中
消灯	電源オフ/スタンバイ状態

## ストラップの装着と調整

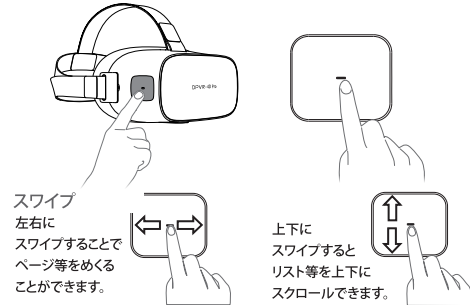
1. ストラップの先を本体上部のクッションと本体の隙間に差し込んで通します。その後、折り返して止めます。
2. ストラップの際と同様に左右にもストラップを通して固定します。



-3-

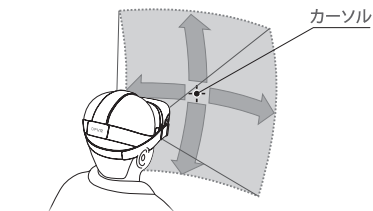
## タッチパッドの機能

- タップ
1. 頭を動かし、選択したい箇所にカーソルを合わせます。
  2. 指でタッチパッドをタップします。



## カーソル位置について

頭の動きをデバイスで検出し、カーソルの位置を画面上に表示します。

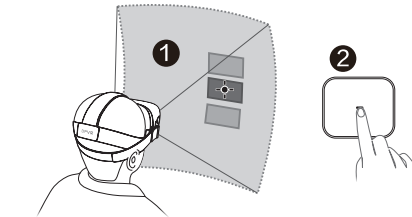


-4-

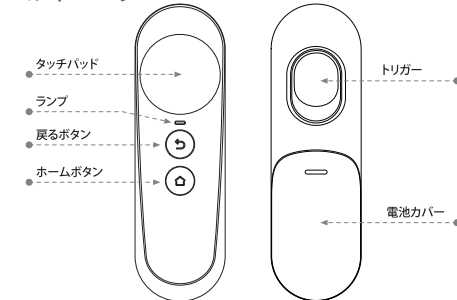
## 選択方法

頭を動かしてタッチパッドをタップすると、アプリケーションやオプション等を選択できます。

1. 頭を動かして、選択したい位置にカーソルを移動させてください。
2. タッチパッドをタップします (デバイスの右側にあります)



## コントローラー



-5-

## コントローラーの説明

製品概要	
製品名	DPVR ブルートゥース コントローラー
製品型番	BC301
重量	45g
サイズ	12mm×37mm×34mm
接続方法	ブルートゥース
バッテリー	2XAAA

ボタンの種類	
ホームボタン	タップでホームページに戻る 2秒長押しでコントローラーの位置を調節 5秒長押しでコントローラーの電源をON/OFFにします
戻るボタン	タップで前の画面に戻る
タッチパッド	スワイプでページをスクロール タップで決定
トリガー	押しで決定

ランプの状態	
白いランプが点滅 (1秒1回)	コントローラー未接続
白いランプが点灯	コントローラー接続中
白いランプが消灯	コントローラー接続完了
白いランプが一瞬点灯	コントローラーのボタンを押した時
ランプが急速に点滅 (1秒2回)	コントローラーのバッテリー全量低下

接続方法

- ・ヘッドマウントのブルートゥース機能がオンになっているのを確認してください。
- ・コントローラーが認識されるまで「戻る」ボタンと「ホーム」ボタンを同時に長押ししてください。接続が完了した後白いランプが消えます。
- ・コントローラーの接続を失敗すると白いランプが点滅します (1秒1回)
- ・白いランプが消えても接続していない場合は、他のデバイスの信号が干渉していないか確認してください。他のデバイスの接続を止め改めて接続してください。

-6-

## 安全にお使いいただくために

あなたの健康、またはデバイスの不具合を防ぐ為、本製品をご利用になる前に以下の項目を必ずお読みください。

火災などの事故を防ぐために下記安全に関する注意事項をお読みください。

- ・物理的な衝撃 (衝突や落下など) を与えないでください。
- ・周辺機器は純正品あるいは承認された製品をご利用ください。
- ・濡れた手でデバイスに触れないでください。また濡れた環境 (浴室、プールなど) でデバイスを使用しないでください。

デバイスの損傷を防ぐため、下記の注意事項をお読みください。

- ・過度に高温または低温の場所に設置または保管しないでください。室内温度0℃～40℃の環境でのご使用を推奨します。
- ・周囲温度が0℃以下または40℃以上の環境で充電するとデバイスが損傷する可能性があります。
- ・デバイスを使用しないときは、湿気のない涼しい場所で保管してください。直射日光や強い光源にレンズをさらさないでください。
- ・雨の日の屋外での使用はご遠慮ください。

・イヤホンやヘッドホンの使用しますと、聴力が低下する可能性があるので大音量または長時間の視聴はしないでください。

・13歳未満の未成年者によるデバイスの使用はお勧めしません。デバイスが13歳未満の未成年または65歳以上の高齢者によって使用される場合、保護者は使用時間を制限し、適度な休憩をとるようお願いします。

-7-